

Raport ewaluacji jakości kształcenia Uniwersytetu Medycznego w Lublinie w okresie 2007/2008 rok

INFORMACJE OGÓLNE

Ankieta objęto wszystkie wydziały, kierunki i lata. Studenci oceniają przedmioty zakończone egzaminem bądź zaliczeniem. Celem ankiety była obserwacja ocen poszczególnych zajęć dydaktycznych poprzez studentów UM.

Ankiety wypełniło **277 studentów** z całej uczelni odpowiadając na 7 pytań w stosunku do każdego przedmiotu objętego ankietą.

1. Efektywne wykorzystanie czasu zajęć
2. Rzetelne przygotowanie zajęć
3. Sposób i umiejętność przekazywania wiedzy
4. Atmosfera prowadzenia zajęć
5. Sprawiedliwość oceny
6. Podejście do studenta oraz skłonność do poświęcania dodatkowego czasu na konsultacje
7. Stopień spełnienia oczekiwań po realizacji zajęć

Każdy ze studentów dokonał oceny 4 do 5 przedmiotów (średnio 4,87 przedmiotu). Łącznie, zatem dokonano 1348 ocen.

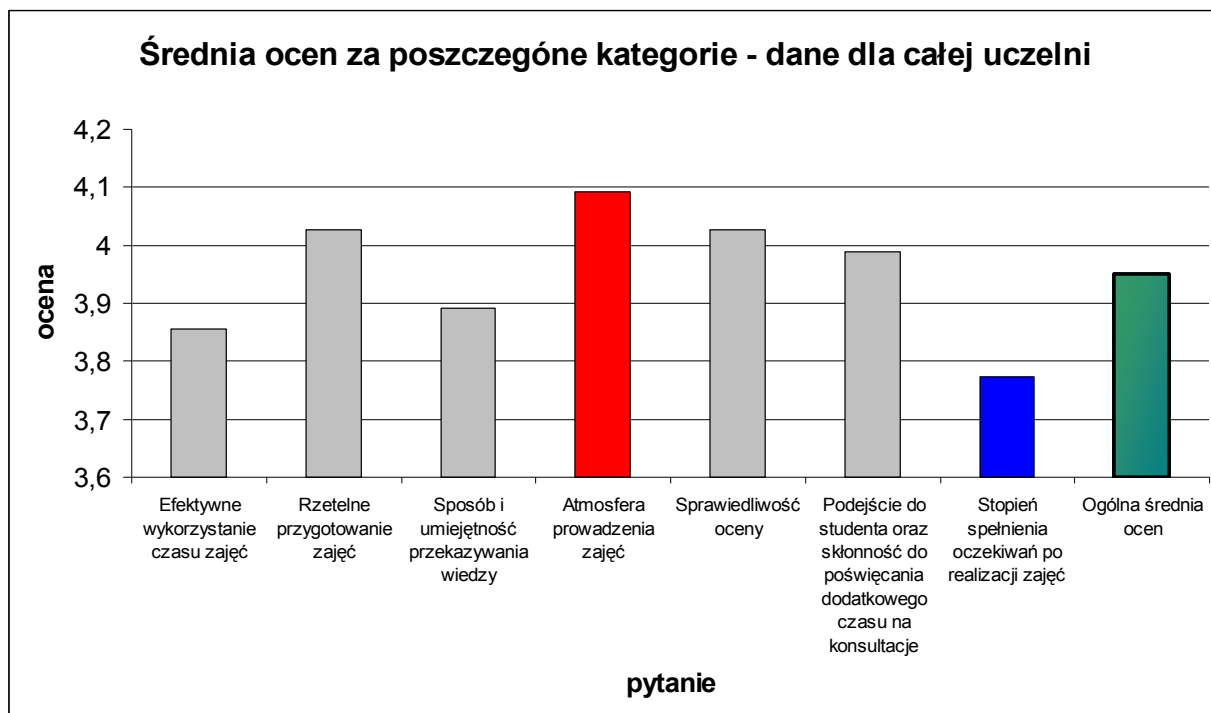
Płeć ankietowanych: ankietę wypełniło 277 studentów, z czego 67, 5% stanowiły kobiety (187 osób), a 32, 5% - mężczyźni (90 osób).

Średnia ocena poszczególnych kategorii przedstawiała się następująco:

Tabela 1. Średnia ocena poszczególnych kategorii

Lp.	Oceniana kategoria	Suma ocen ze wsz. ankiet	Ilość dokonanych ocen	Średnia ocena w kategorii
1.	Efektywne wykorzystanie czasu zajęć	5197	1348	3,86
2.	Rzetelne przygotowanie zajęć	5427	1348	4,03
3.	Sposób i umiejętność przekazywania wiedzy	5246	1348	3,89
4.	Atmosfera prowadzenia zajęć	5516	1348	4,09
5.	Sprawiedliwość oceny	5429	1348	4,03
6.	Podejście do studenta oraz skłonność do poświęcania dodatkowego czasu na konsultacje	5376	1348	3,99
7.	Stopień spełnienia oczekiwań po realizacji zajęć	5087	1348	3,77
8.	Średnia ocena – wszystkie kategorie razem	-	-	3,95

Zgodnie z danymi uzyskanymi z przeprowadzonych na wydziałach ankiet na poziomie całej uczelni najwyższą ocenianą jest **atmosfera zajęć** – średnia **4,09**, równie dobrze wypada: rzetelne przygotowanie zajęć oraz sprawiedliwość oceny – średnia 4,03. Najniższą przez studentów ocenianą jest stopień spełnienia oczekiwań po realizacji zajęć – 3,77. Średnia ocena przedmiotów kształtuje się na poziomie **3,95**.



Wykres 1

Średnia ocena na poszczególnych Wydziałach przedstawiała się następująco:

I WYDZIAŁ LEKARSKI Z ODDZIAŁEM STOMATOLOGICZNYM – KIERUNEK LEKARSKI

Ankietę na kierunku lekarskim I Wydziału Lekarskiego wypełniło **111 studentów**. Każdy ze studentów dokonał oceny 4, IV rok – 5, a V rok 8 przedmiotów (średnio 4,34 przedmiotu). Łącznie zatem dokonano 482 ocen.

Tabela 1. Średnia ocena poszczególnych kategorii

Lp.	Oceniana kategoria	Suma ocen ze wsz. ankiet	Ilość dokonanych ocen	Średnia ocena w kategorii
1.	Efektywne wykorzystanie czasu zajęć	1855	482	3,85
2.	Rzetelne przygotowanie zajęć	1965	482	4,08
3.	Sposób i umiejętność przekazywania wiedzy	1877	482	3,89
4.	Atmosfera prowadzenia zajęć	1959	482	4,06
5.	Sprawiedliwość oceny	1932	482	4,01
6.	Podejście do studenta oraz skłonność do poświęcania dodatkowego czasu na konsultacje	1922	482	3,99
7.	Stopień spełnienia oczekiwań po realizacji zajęć	1811	482	3,76
8.	Średnia ocena – wszystkie kategorie razem	-	-	3,95



Wykres 2

I WYDZIAŁ LEKARSKI Z ODDZIAŁEM STOMATOLOGICZNYM – KIERUNEK LEKARSKO-DENTYSTYCZNY

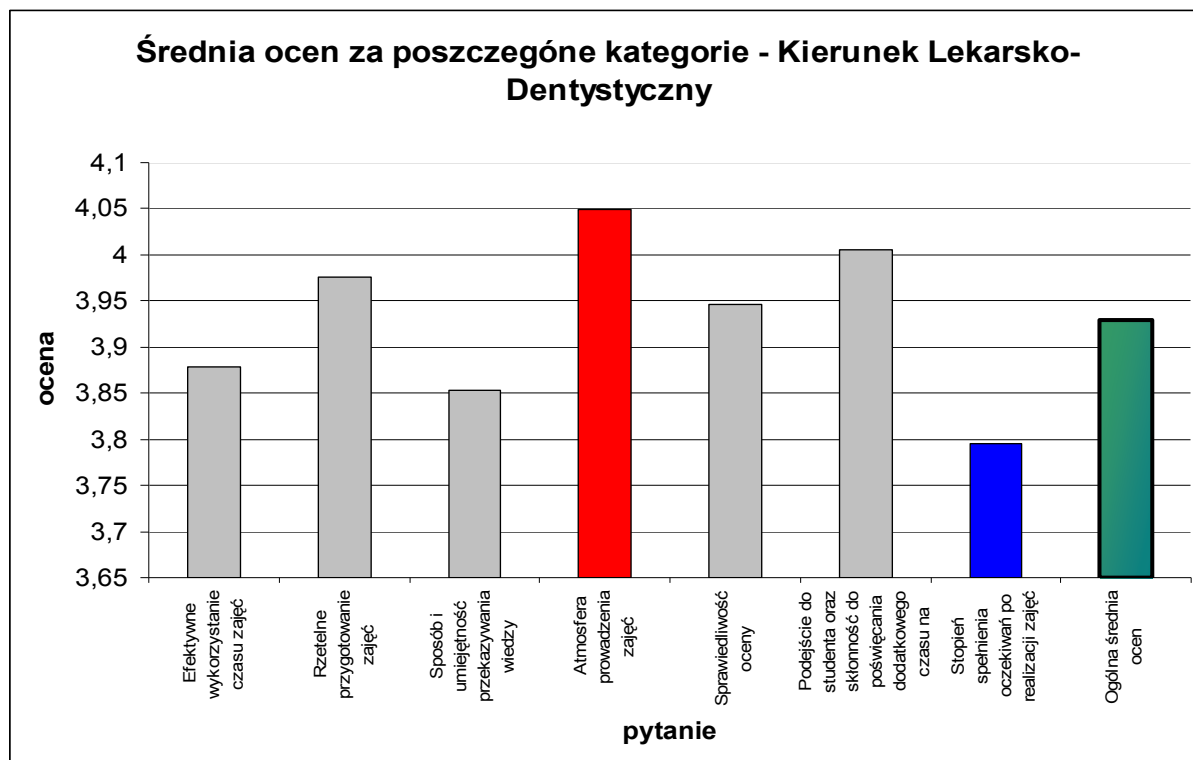
Ankiety na kierunku lekarsko-dentystycznym I Wydziału Lekarskiego wypełniło

27 studentów.

Każdy ze studentów dokonał oceny 7-8 przedmiotów, I rok – 8 przedmiotów, pozostałe – 7 (średnio 7,59 przedmiotu). Łącznie zatem dokonano 205 ocen.

Tabela 1. Średnia ocena poszczególnych kategorii

Lp.	Oceniana kategoria	Suma ocen ze wsz. ankiet	Ilość dokonanych ocen	Średnia ocena w kategorii
1.	Efektywne wykorzystanie czasu zajęć	795	205	3,88
2.	Rzetelne przygotowanie zajęć	815	205	3,98
3.	Sposób i umiejętność przekazywania wiedzy	790	205	3,85
4.	Atmosfera prowadzenia zajęć	830	205	4,05
5.	Sprawiedliwość oceny	809	205	3,95
6.	Podejście do studenta oraz skłonność do poświęcania dodatkowego czasu na konsultacje	821	205	4,00
7.	Stopień spełnienia oczekiwań po realizacji zajęć	778	205	3,80
8.	Średnia ocena – wszystkie kategorie razem	-	-	3,93



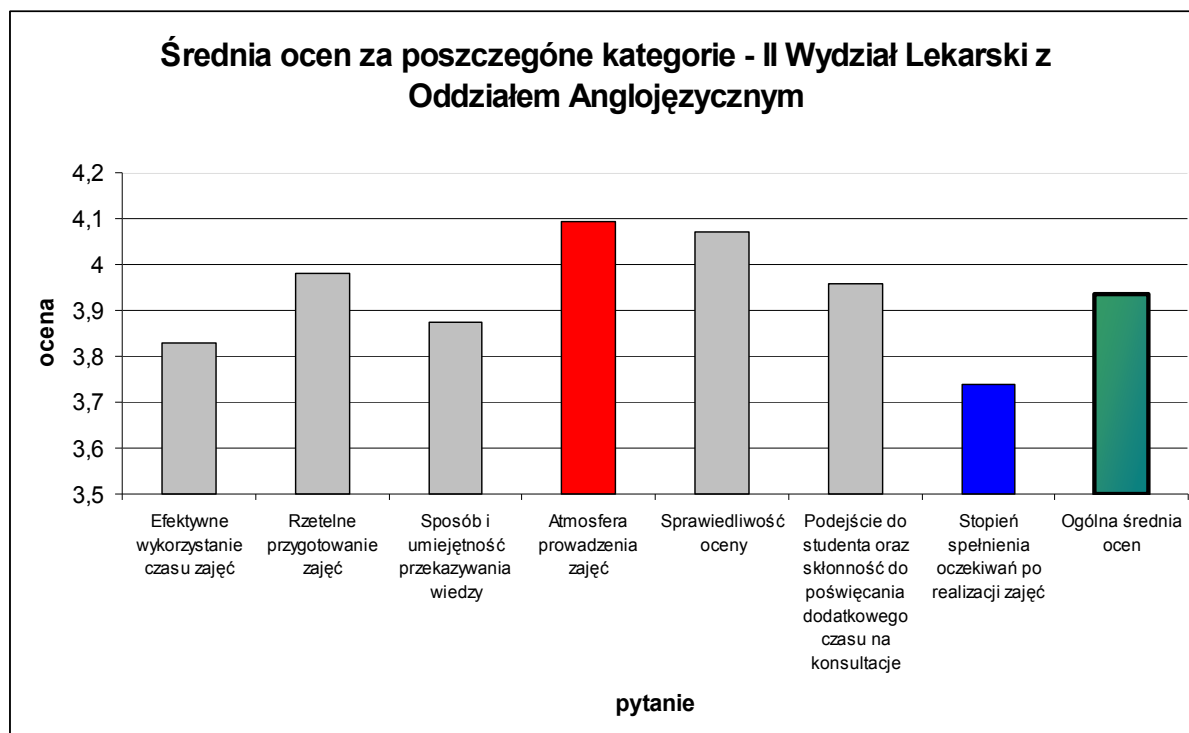
Wykres 3

II WYDZIAŁ LEKARSKI Z ODDZIAŁEM ANGLOJĘZYCZNYM – KIERUNEK LEKARSKI

Ankiety na kierunku lekarskim II Wydziału Lekarskiego wypełniło **106 studentów**. Każdy ze studentów dokonał oceny 3-7 przedmiotów, I rok – 4 przedmioty, 2 rok – 7 przedmiotów, 3 rok - pozostałe – 7 4 rok – 3, 4 rok – 5 przedmiotów. Średnio każdy student ocenił 4,87 przedmiotu. Łącznie zatem dokonano 516 ocen.

Tabela 1. Średnia ocena poszczególnych kategorii

Lp.	Oceniana kategoria	Suma ocen ze wsz. ankiet	Ilość dokonanych ocen	Średnia ocena w kategorii
1.	Efektywne wykorzystanie czasu zajęć	1975	516	3,83
2.	Rzetelne przygotowanie zajęć	2054	516	3,98
3.	Sposób i umiejętność przekazywania wiedzy	1999	516	3,87
4.	Atmosfera prowadzenia zajęć	2112	516	4,09
5.	Sprawiedliwość oceny	2101	516	4,07
6.	Podejście do studenta oraz skłonność do poświęcania dodatkowego czasu na konsultacje	2042	516	3,96
7.	Stopień spełnienia oczekiwań po realizacji zajęć	1930	516	3,74
8.	Średnia ocena – wszystkie kategorie razem	-	-	3,93



Wykres 4

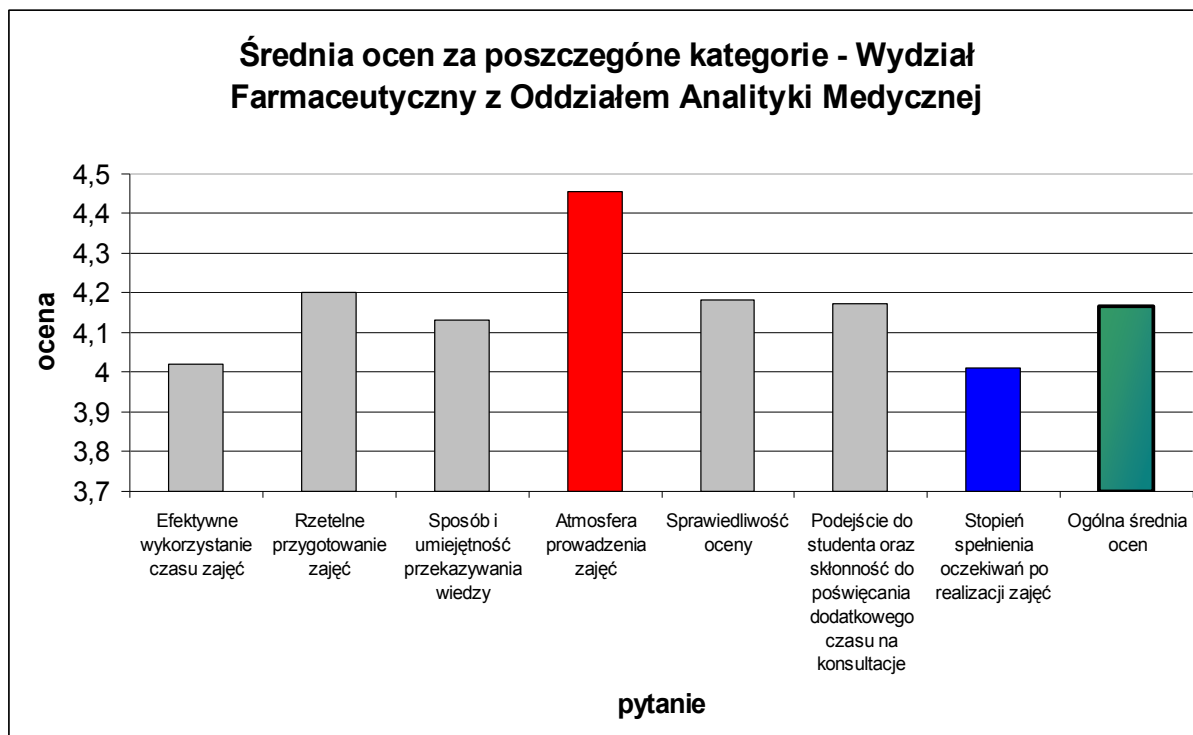
WYDZIAŁ FARMACEUTYCZNY Z ODDZIAŁEM ANALITYCZNYM – KIERUNEK FARMACJA

Ankiety na kierunku farmacja wypełniło **17 studentów**.

Każdy ze studentów dokonał oceny 5-7 przedmiotów. Średnio każdy student ocenił 5,82 przedmiotu. Łącznie zatem dokonano 99 ocen.

Tabela 1. Średnia ocena poszczególnych kategorii

Lp.	Oceniana kategoria	Suma ocen ze wsz. ankiet	Ilość dokonanych ocen	Średnia ocena w kategorii
1.	Efektywne wykorzystanie czasu zajęć	398	99	4,02
2.	Rzetelne przygotowanie zajęć	416	99	4,20
3.	Sposób i umiejętność przekazywania wiedzy	409	99	4,13
4.	Atmosfera prowadzenia zajęć	441	99	4,45
5.	Sprawiedliwość oceny	414	99	4,18
6.	Podejście do studenta oraz skłonność do poświęcania dodatkowego czasu na konsultacje	413	99	4,17
7.	Stopień spełnienia oczekiwań po realizacji zajęć	397	99	4,01
8.	Średnia ocena – wszystkie kategorie razem	-	-	4,17



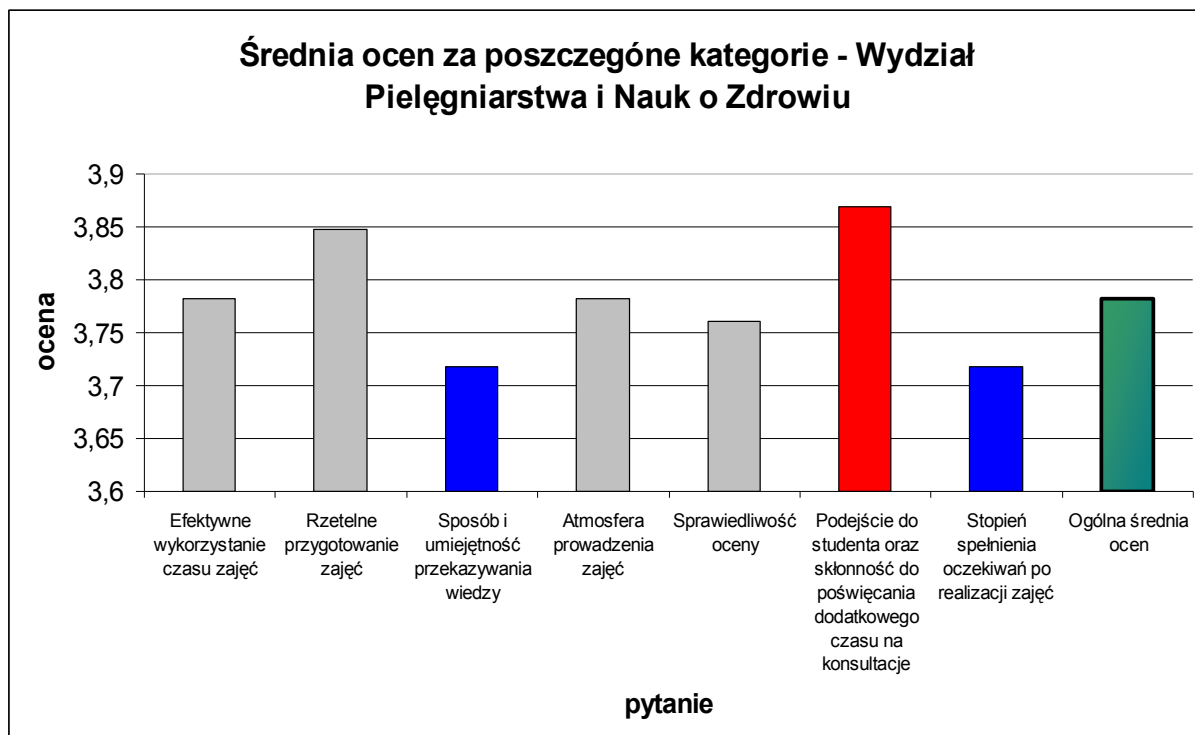
Wykres 5

WYDZIAŁ PIEŁĘGNIARSTWA I NAUK O ZDROWIU – KIERUNEK PIEŁĘGNIARSTWO, POŁOŻNICTWO, ZDROWIE PUBLICZNE

Ankiety na Wydziale Pielęgniarstwa i Nauk o Zdrowiu wypełnili studenci z trzech kierunków: Pielęgniarstwa, Położnictwa i Zdrowia Publicznego. Ankiety wypełniło **16 studentów**. Każdy ze studentów dokonał oceny 1-9 przedmiotów. Średnio każdy student ocenił 2,88 przedmiotu. Łącznie zatem dokonano 46 ocen.

Tabela 1. Średnia ocena poszczególnych kategorii

Lp.	Oceniana kategoria	Suma ocen ze wsz. ankiet	Ilość dokonanych ocen	Średnia ocena w kategorii
1.	Efektywne wykorzystanie czasu zajęć	174	46	3,78
2.	Rzetelne przygotowanie zajęć	177	46	3,85
3.	Sposób i umiejętność przekazywania wiedzy	171	46	3,72
4.	Atmosfera prowadzenia zajęć	174	46	3,78
5.	Sprawiedliwość oceny	173	46	3,76
6.	Podejście do studenta oraz skłonność do poświęcania dodatkowego czasu na konsultacje	178	46	3,87
7.	Stopień spełnienia oczekiwań po realizacji zajęć	171	46	3,72
8.	Średnia ocena – wszystkie kategorie razem	-	-	3,78



Wykres 6