

Raport ewaluacji jakości kształcenia Uniwersytetu Medycznego w Lublinie w okresie rok 2008/2009

INFORMACJE OGÓLNE

Ankieta objęto wszystkie wydziały, kierunki i lata. Studenci oceniają przedmioty zakończone egzaminem bądź zaliczeniem. Celem ankiety była obserwacja ocen poszczególnych zajęć dydaktycznych poprzez studentów UM.

Ankieta wypełniło **studentów** z całej uczelni odpowiadając na 7 pytań w stosunku do każdego przedmiotu objętego ankietą.

1. Efektywne wykorzystanie czasu zajęć
2. Rzetelne przygotowanie zajęć
3. Sposób i umiejętność przekazywania wiedzy
4. Atmosfera prowadzenia zajęć
5. Sprawiedliwość oceny
6. Podejście do studenta oraz skłonność do poświęcania dodatkowego czasu na konsultacje
7. Stopień spełnienia oczekiwań po realizacji zajęć

Każdy ze studentów dokonał oceny 4 do 5 przedmiotów (średnio 4, 26 przedmiotu). Łącznie, zatem dokonano 5090 ocen.

Płeć ankietowanych: ankietę wypełniło **697 studentów**, z czego 78% stanowiły kobiety (234 osób), a 22% - mężczyźni (66 osób).

Średnia ocena poszczególnych kategorii przedstawiała się następująco:

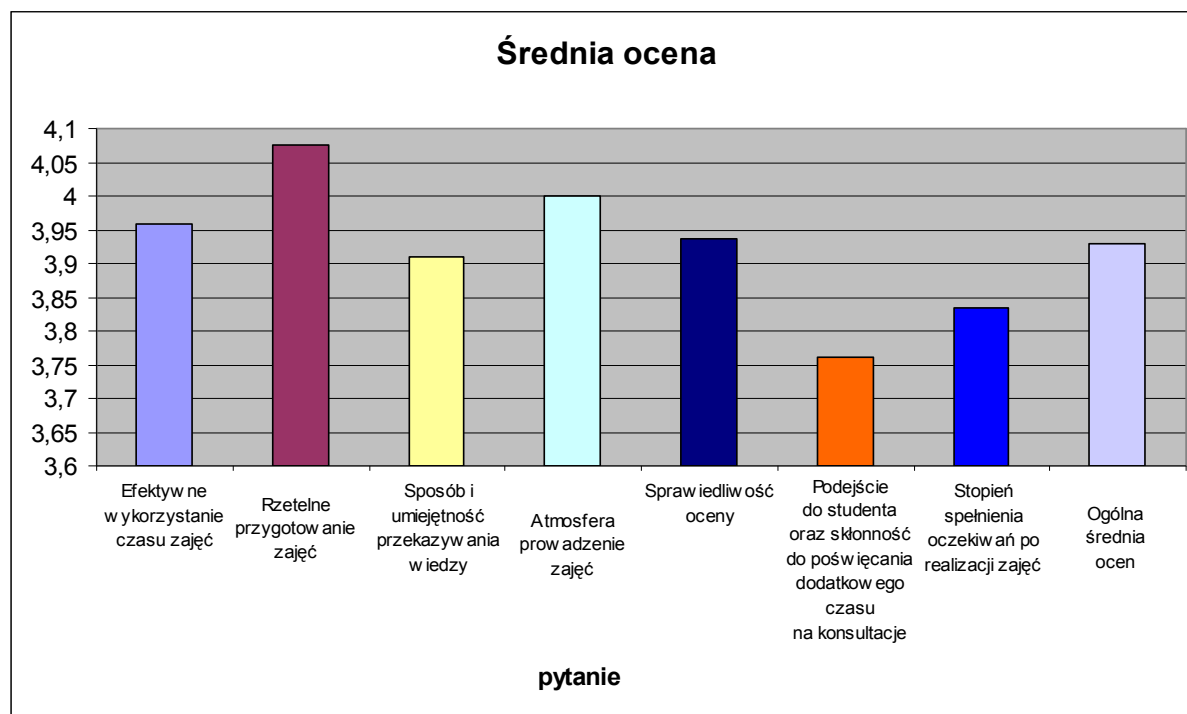
Tabela 1. Średnia ocena poszczególnych kategorii

Lp.	Oceniana kategoria	Suma ocen ze wsz. ankiet	Ilość dokonanych ocen	Średnia ocena w kategorii
1.	Efektywne wykorzystanie czasu zajęć	19445	5090	3,82
2.	Rzetelne przygotowanie zajęć	20131	5090	3,96
3.	Sposób i umiejętność przekazywania wiedzy	19258	5090	3,78
4.	Atmosfera prowadzenia zajęć	19901	5090	3,91
5.	Sprawiedliwość oceny	19852	5090	3,90
6.	Podejście do studenta oraz skłonność do poświęcania dodatkowego czasu na konsultacje	19377	5090	3,81
7.	Stopień spełnienia oczekiwań po realizacji zajęć	18847	5090	3,70
8.	Średnia ocena – wszystkie kategorie razem	-	-	3,84

Zgodnie z danymi uzyskanymi z przeprowadzonych na wydziałach ankiet na poziomie całej uczelni najwyżej oceniana jest *rzetelne przygotowanie do zajęć* – średnia **3,96** równie dobrze wypada: *atmosfera prowadzenia zajęć oraz sprawiedliwość oceny* – średnia **3,91, 3,90**. Najniżej przez studentów oceniany jest *stopień spełnienia oczekiwań po realizacji zajęć* – **3,70**. Średnia ocena przedmiotów kształtuje się na poziomie 3,84.

Wykres 1

Średnia ocena w poszczególnych kategoriach w całej uczelni przedstawiała się następująco:



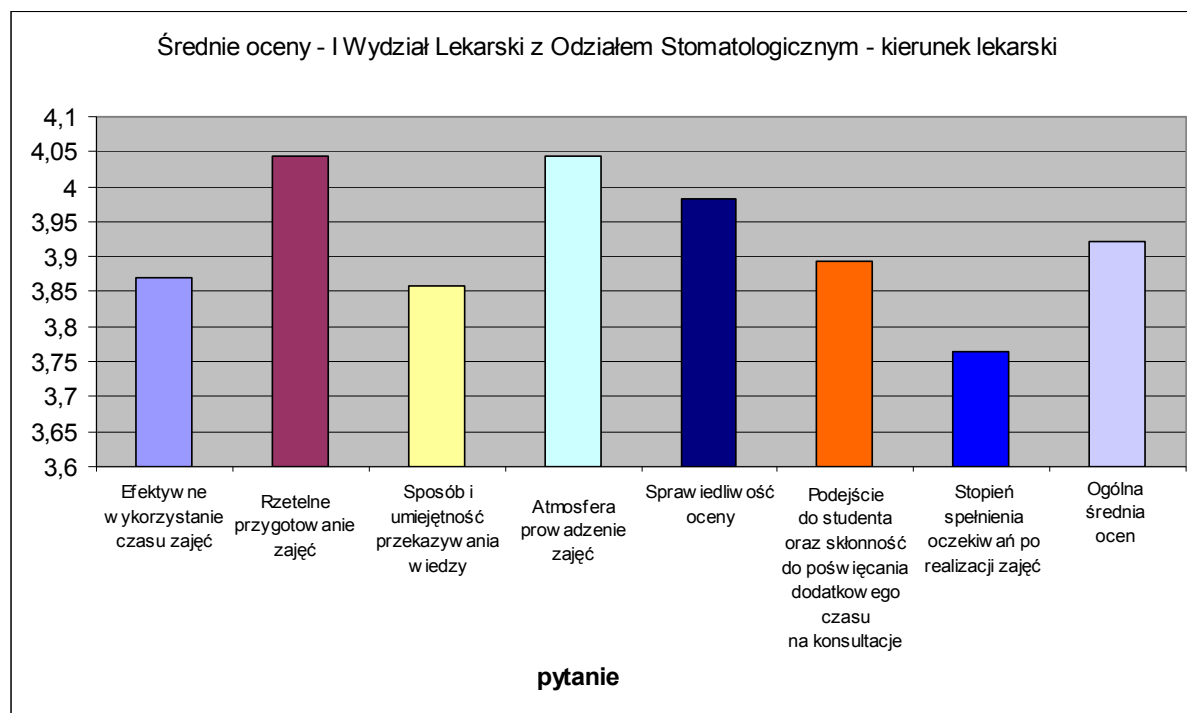
I WYDZIAŁ LEKARSKI Z ODDZIAŁEM STOMATOLOGICZNYM – KIERUNEK LEKARSKI

Ankiętę na kierunku lekarskim I Wydziału Lekarskiego wypełniło **274 studentów**. Każdy ze studentów dokonał oceny 84 przedmiotów: I rok – 8, II rok – 9, III rok – 1-, IV rok – 14, V rok – 23, VI rok – 20 przedmiotów (średnio 7,74 przedmiotu). Łącznie zatem dokonano 2120 ocen.

Tabela 1. Średnia ocena poszczególnych kategorii

Lp.	Oceniana kategoria	Suma ocen ze wsz. ankiet	Ilość dokonanych ocen	Średnia ocena w kategorii
1.	Efektywne wykorzystanie czasu zajęć	8205	2120	3,87
2.	Rzetelne przygotowanie zajęć	8572	2120	4,04
3.	Sposób i umiejętność przekazywania wiedzy	8178	2120	3,86
4.	Atmosfera prowadzenia zajęć	8571	2120	4,04
5.	Sprawiedliwość oceny	8444	2120	3,98
6.	Podejście do studenta oraz skłonność do poświęcania dodatkowego czasu na konsultacje	8255	2120	3,89
7.	Stopień spełnienia oczekiwań po realizacji zajęć	7980	2120	3,76
8.	Średnia ocena – wszystkie kategorie razem	-	-	3,92

Wykres 2



I WYDZIAŁ LEKARSKI Z ODDZIAŁEM STOMATOLOGICZNYM – KIERUNEK LEKARSKO-DENTYSTYCZNY

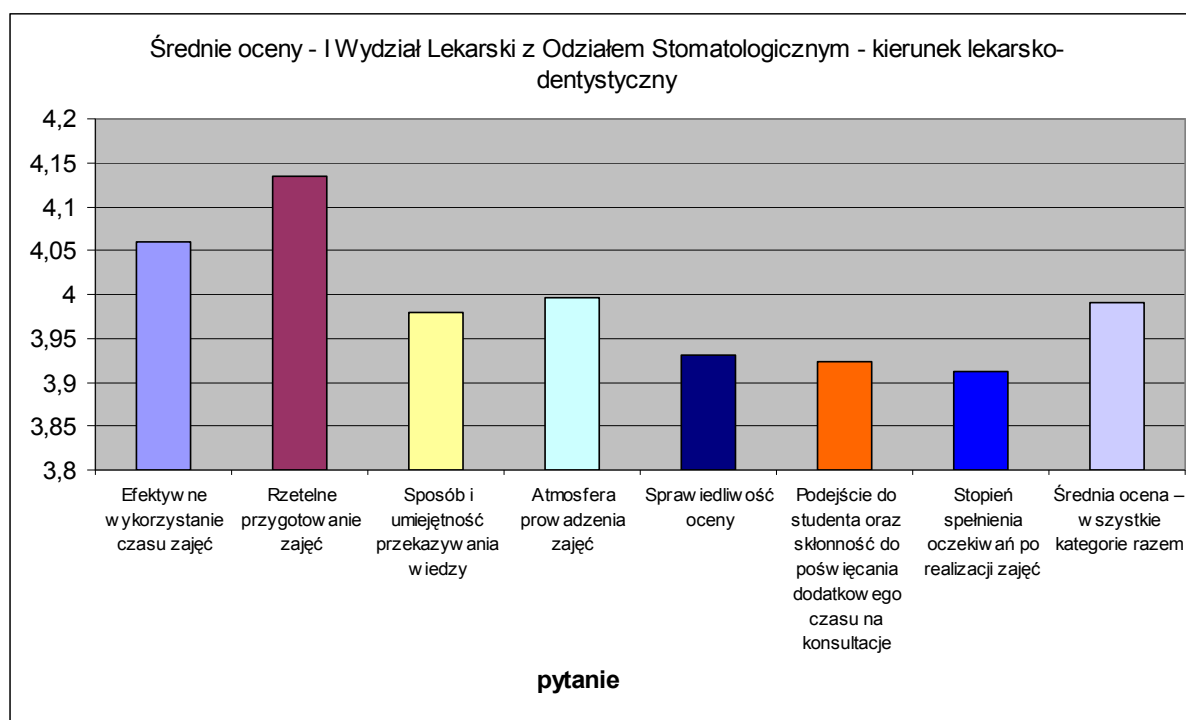
Ankiety na kierunku lekarsko-dentystycznym I Wydziału Lekarskiego wypełniło **34 studentów**.

Każdy ze studentów dokonał oceny 55 przedmiotów: I rok – 16, II rok – 20, III rok 19 (średnio 10,3 przedmiotu). Łącznie zatem dokonano 350 ocen.

Tabela 1. Średnia ocena poszczególnych kategorii

Lp.	Oceniana kategoria	Suma ocen ze wsz. ankiet	Ilość dokonanych ocen	Średnia ocena w kategorii
1.	Efektywne wykorzystanie czasu zajęć	1421	350	4,06
2.	Rzetelne przygotowanie zajęć	1447	350	4,13
3.	Sposób i umiejętność przekazywania wiedzy	1393	350	3,98
4.	Atmosfera prowadzenia zajęć	1399	350	4
5.	Sprawiedliwość oceny	1376	350	3,93
6.	Podejście do studenta oraz skłonność do poświęcania dodatkowego czasu na konsultacje	1373	350	3,92
7.	Stopień spełnienia oczekiwań po realizacji zajęć	1369	350	3,91
8.	Średnia ocena – wszystkie kategorie razem	-	-	4

Wykres 3



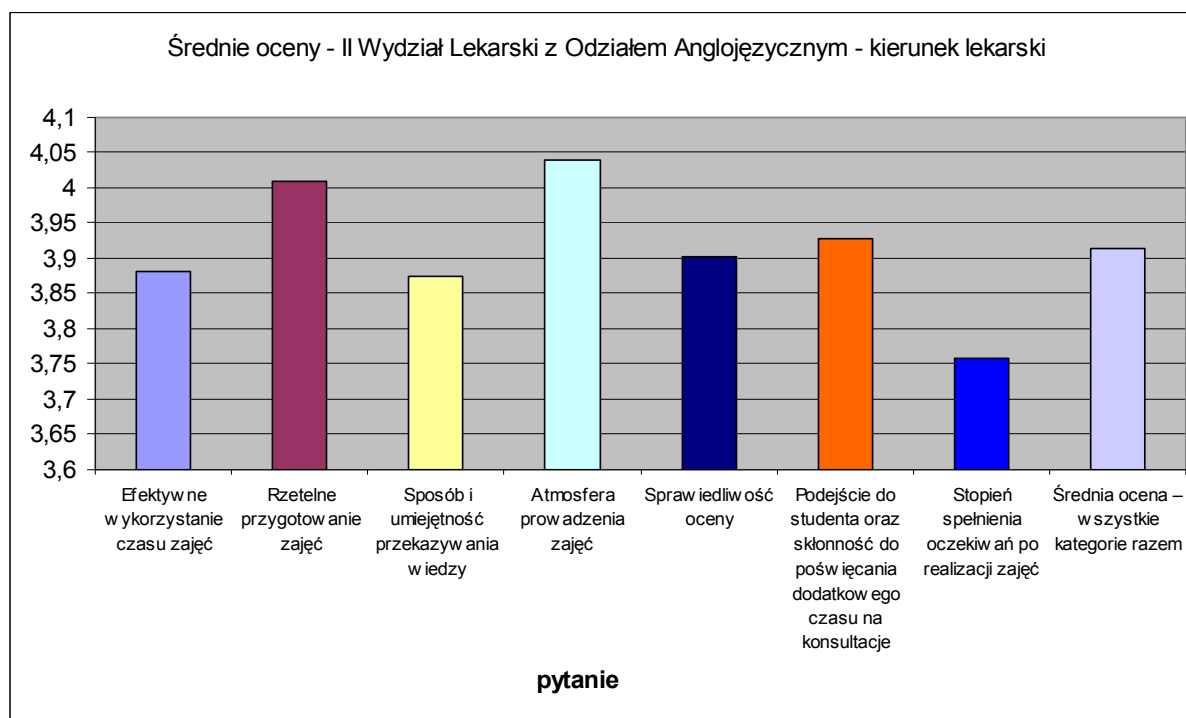
II WYDZIAŁ LEKARSKI Z ODDZIAŁEM ANGLOJĘZYCZNYM – KIERUNEK LEKARSKI

Ankiety na kierunku lekarskim II Wydziału Lekarskiego wypełniło **100 studentów**. Studenci dokonali oceny 80 przedmiotów: I rok – 9, II rok – 10, IV rok – 14, V rok – 25, VI rok – 22 przedmiotów. Średnio każdy student ocenił 8,11 przedmiotu. Łącznie zatem dokonano 811 ocen.

Tabela 1. Średnia ocena poszczególnych kategorii

Lp.	Oceniana kategoria	Suma ocen ze wsz. ankiet	Ilość dokonanych ocen	Średnia ocena w kategorii
1.	Efektywne wykorzystanie czasu zajęć	3148	811	3,89
2.	Rzetelne przygotowanie zajęć	3251	811	4
3.	Sposób i umiejętność przekazywania wiedzy	3142	811	3,87
4.	Atmosfera prowadzenia zajęć	3277	811	4,04
5.	Sprawiedliwość oceny	3165	811	3,90
6.	Podejście do studenta oraz skłonność do poświęcania dodatkowego czasu na konsultacje	3186	811	3,92
7.	Stopień spełnienia oczekiwań po realizacji zajęć	3047	811	3,76
8.	Średnia ocena – wszystkie kategorie razem			3,91

Wykres 4



WYDZIAŁ FARMACEUTYCZNY Z ODDZIAŁEM ANALITYCZNYM – KIERUNEK ANALITYKA MEDYCZNA

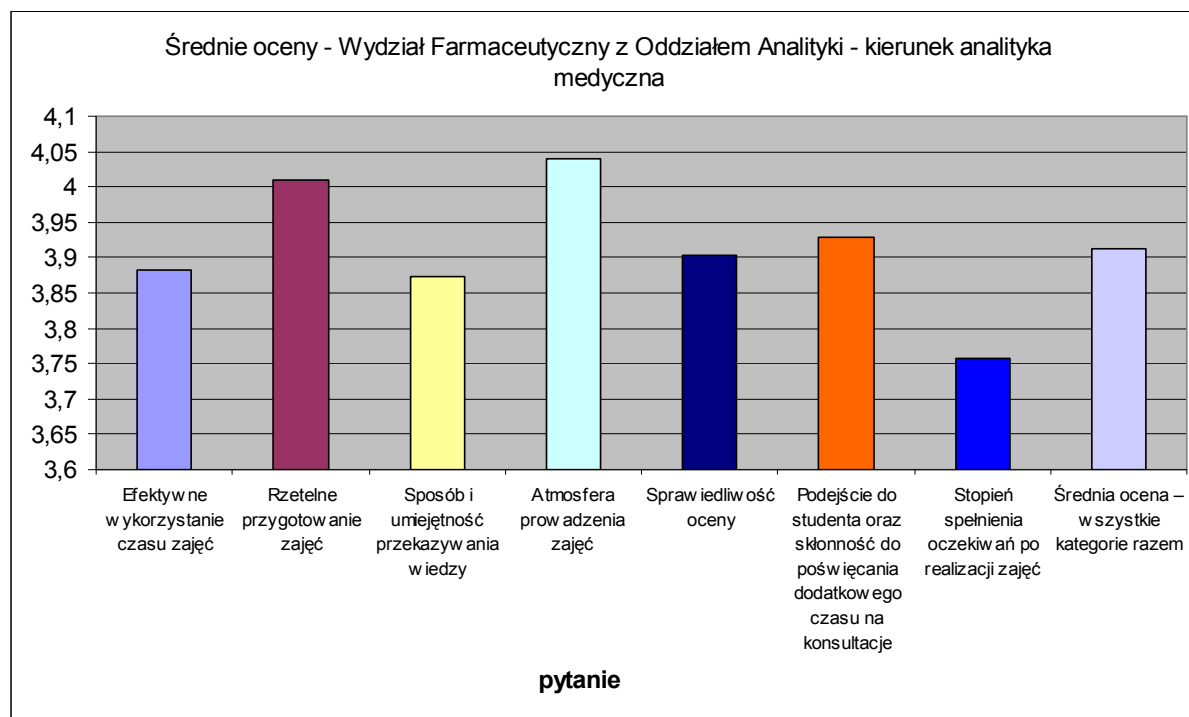
Ankiety na kierunku farmacja wypełniło **22 studentów**.

Każdy ze studentów dokonał oceny 27 przedmiotów: I rok – 16 i IV rok – 11. Średnio każdy student ocenił 7,13 przedmiotu. Łącznie zatem dokonano 157 ocen.

Tabela 1. Średnia ocena poszczególnych kategorii

Lp.	Oceniana kategoria	Suma ocen ze wsz. ankiet	Ilość dokonanych ocen	Średnia ocena w kategorii
1.	Efektywne wykorzystanie czasu zajęć	630	157	4,01
2.	Rzetelne przygotowanie zajęć	651	157	4,14
3.	Sposób i umiejętność przekazywania wiedzy	618	157	3,93
4.	Atmosfera prowadzenia zajęć	648	157	4,12
5.	Sprawiedliwość oceny	659	157	4,19
6.	Podejście do studenta oraz skłonność do poświęcania dodatkowego czasu na konsultacje	633	157	4,03
7.	Stopień spełnienia oczekiwań po realizacji zajęć	621	157	3,96
8.	Średnia ocena – wszystkie kategorie razem			4,06

Wykres 5



WYDZIAŁ FARMACEUTYCZNY Z ODDZIAŁEM ANALITYCZNYM – KIERUNEK FARMACJA

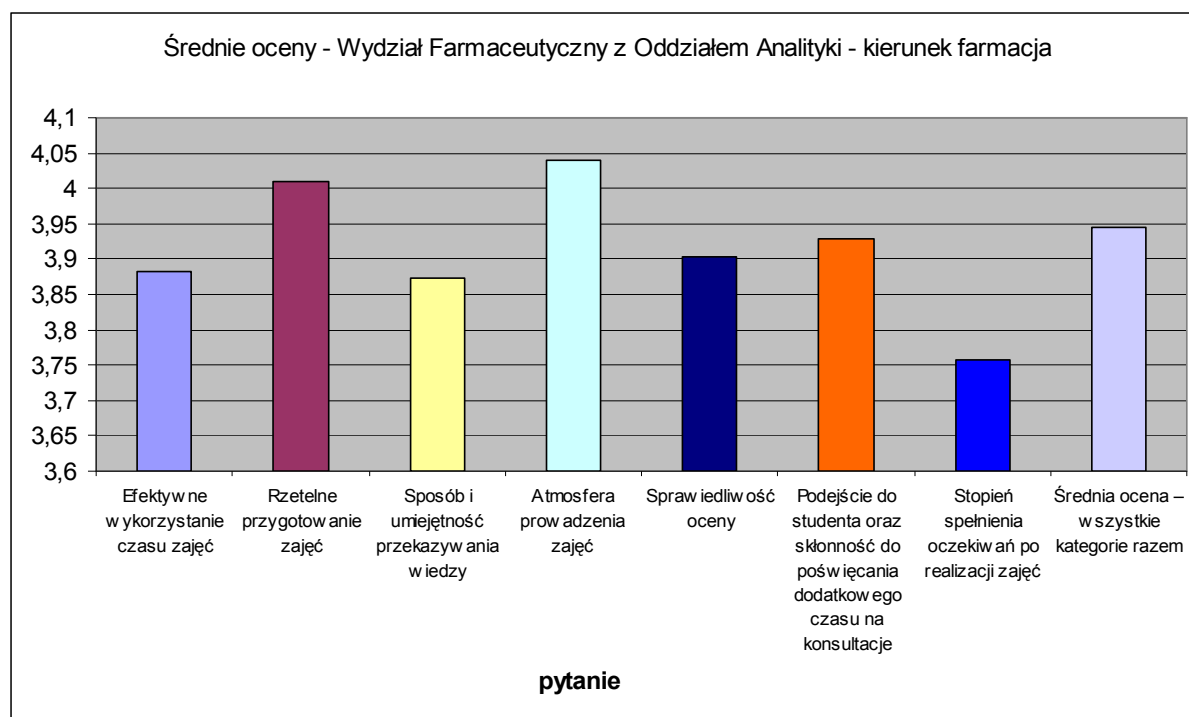
Ankiętę na kierunku farmacja wypełniło **180 studentów**.

Każdy ze studentów dokonał oceny 28 przedmiotów: I rok – 12, II rok – 7 i IV rok - 9. Średnio każdy student ocenił 5,3 przedmiotu. Łącznie zatem dokonano 957 ocen.

Tabela 1. Średnia ocena poszczególnych kategorii

Lp.	Oceniana kategoria	Suma ocen ze wsz. ankiet	Ilość dokonanych ocen	Średnia ocena w kategorii
1.	Efektywne wykorzystanie czasu zajęć	3291	957	3,44
2.	Rzetelne przygotowanie zajęć	3384	957	3,54
3.	Sposób i umiejętność przekazywania wiedzy	3183	957	3,33
4.	Atmosfera prowadzenia zajęć	3266	957	3,41
5.	Sprawiedliwość oceny	3180	957	3,32
6.	Podejście do studenta oraz skłonność do poświęcania dodatkowego czasu na konsultacje	3189	957	3,33
7.	Stopień spełnienia oczekiwań po realizacji zajęć	3165	957	3,31
8.	Średnia ocena – wszystkie kategorie razem	-	-	3,38

Wykres 6



WYDZIAŁ PIELĘGNIARSTWA I NAUK O ZDROWIU – KIERUNEK PIELĘGNIARSTWO, POŁOŻNICTWO, ZDROWIE PUBLICZNE

Ankiety na Wydziale Pielęgniarstwa i Nauk o Zdrowiu wypełnili studenci z kierunku: Fizjoterapia, pielęgniarstwo, położnictwo i Zdrowie Publiczne. Ankiety wypełniło **88 studentów**.

Każdy ze studentów dokonał oceny 1-9 przedmiotów. Średnio każdy student ocenił 7,9 przedmiotu. Łącznie zatem dokonano 695 ocen.

Tabela 1. Średnia ocena poszczególnych kategorii

Lp.	Oceniana kategoria	Suma ocen ze wsz. ankiet	Ilość dokonanych ocen	Średnia ocena w kategorii
1.	Efektywne wykorzystanie czasu zajęć	2750	695	3,96
2.	Rzetelne przygotowanie zajęć	2826	695	4,07
3.	Sposób i umiejętność przekazywania wiedzy	2744	695	3,95
4.	Atmosfera prowadzenia zajęć	2740	695	3,94
5.	Sprawiedliwość oceny	2758	695	3,97
6.	Podejście do studenta oraz skłonność do poświęcania dodatkowego czasu na konsultacje	2741	695	3,94
7.	Stopień spełnienia oczekiwań po realizacji zajęć	2665	695	3,83
8.	Średnia ocena – wszystkie kategorie razem			3,95

Wykres 7

