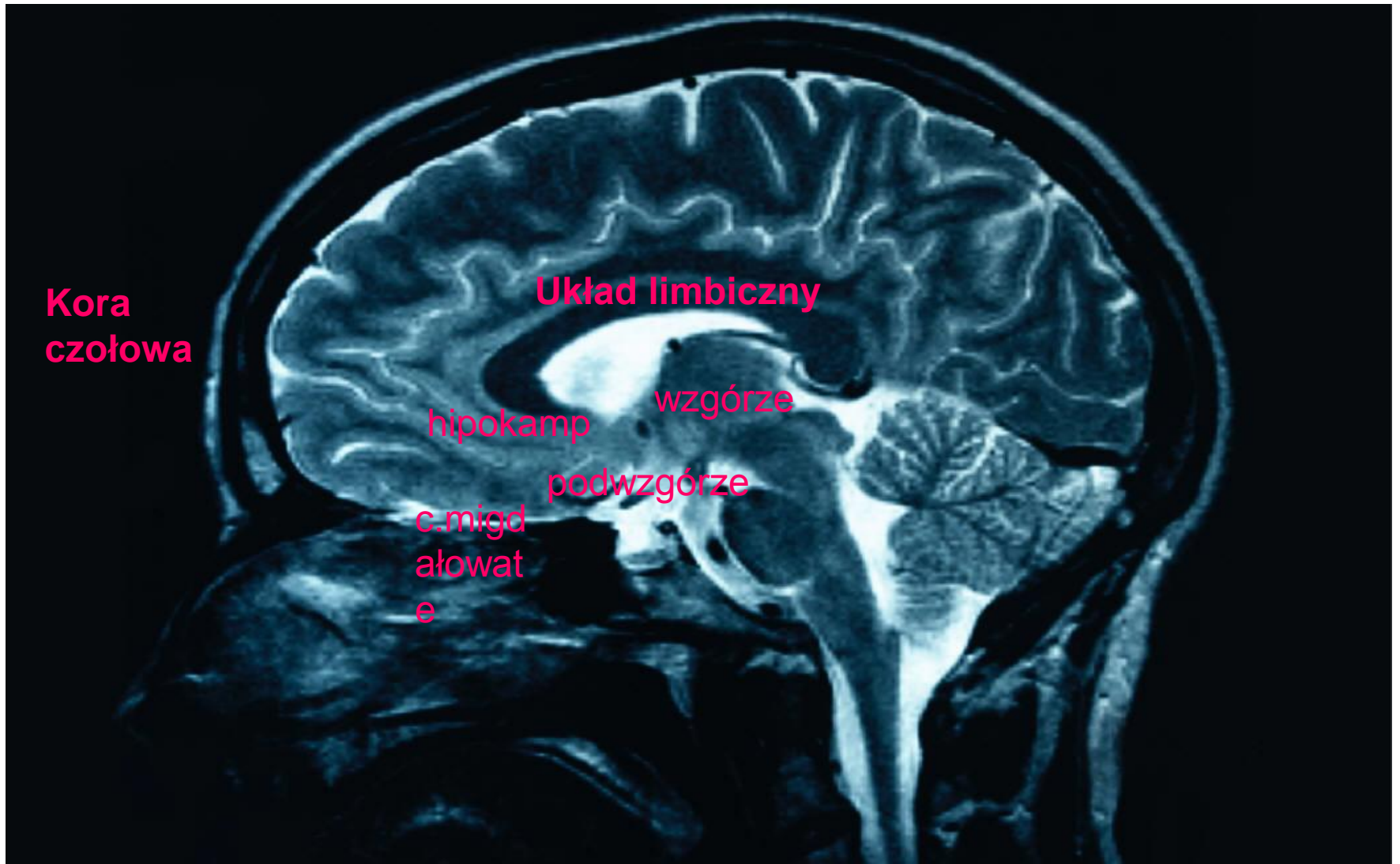


ZESPOŁY

PSYCHOPATOLOGICZNE



MÓZG BUDOWA



Płaty czołowe mózgu

- Kora przedczołowa, zakręt środkowy,
- Lewa: wygasza, wyłącza emocje, kieruje i wybiera impulsy
- Prawa: pobudza doptywające impulsy emocjonalne
- Pamięć operacyjna (wg Kosslyn)= pamięć długotrwała + informacje z pamięci krótkotrwałej + procesy decyzyjne) uwaga
- Emocje uświadomione= uczucia

Hipokamp

- Odpowiedzialny za uczenie się i pamięć świadomą przeżyć emocjonalnych, pamięć jako „suchy fakt” o przeżytej sytuacji emocjonalnej , nie jest siedliskiem emocji
- O’Keefe(1978) Hipokamp jako mapa kognitywna, przetwarzająca i zapamiętująca informacje,
- Długotrwała pamięć (long term memory)

Ciało migdałowe

- Centrala alarmowa, kierująca działaniami odruchowymi, bez udziału świadomości
- Magazyn pamięci emocjonalnej, schematów życia emocjonalnego, pamięci nieświadomej emocji,
- Funkcjonuje od urodzenia i zapamiętuje przeżywane przez dziecko emocje

ZESPOŁY Z DEFICYTEM CZYNNOCI POZNAWCZYCH

- DEFINICJA
- GLOBALNY SPADEK LUB UPOŚLEDZENIE
SPRAWNOŚCI PROCESÓW POZNAWCZYCH
OGRANICZENIE PAMIĘCI.



ZESPÓŁ OTĘPIENNY



Globalny , trwały spadek sprawności intelektualnej w następstwie rozlanego, nieodwracalnego uszkodzenia mózgu.

- OBJAWY:
- Narastające ograniczenia pamięci i uczenia się
- Deficyty zdolności rozumowania, liczenia. abstrahowania, planowania, pojmowania nowych sytuacji, kompetencji językowej i komunikacyjnej, orientacji
- Zmiany uczuciowości, motywacji

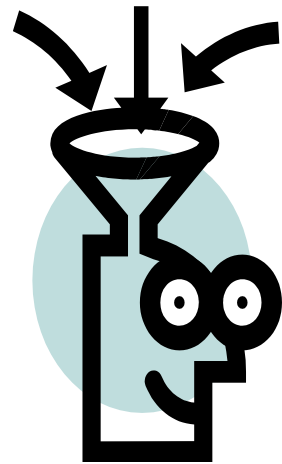
ZESPÓŁ AMNESTYCZNY

- Znaczne zaburzenia pamięci powstające w następstwie uszkodzenia lub dysfunkcji okolic mózgu – wzgórza, ciał suteczkowatych, hipokampa
- Współistnieją konfabulacje



ZESPÓŁ upośledzenia umysłowego

- Trwałe ograniczenie sprawności intelektualnej powstałe w okresie dzieciństwa, w zakresie rozumowania, liczenia, abstrahowania, pojmowania nowych sytuacji, planowania działań,
- Deficyty uwagi , pamięci i uczenia się,
- Opanowania języka i komunikacji i orientacji.

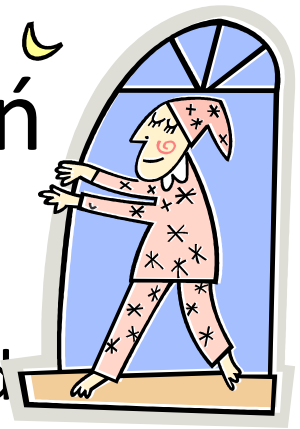


ZESPÓŁ ilościowych zaburzeń świadomości

- Wyłączenie świadomości pod wpływem schorzeń obejmujących układ siatkowaty pnia mózgu
- Rodzaje:
- Senność „somnolentia”
- Półśpiączka sopor
- Śpiączka „coma”



ZESPÓŁ jakościowych zaburzeń świadomości



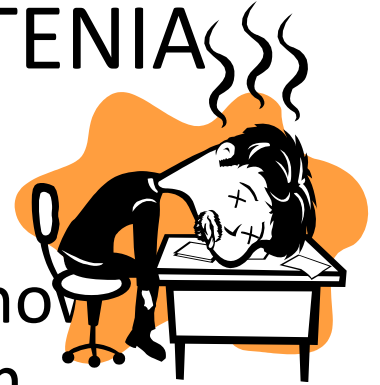
- Przymglenie proste- zerwanie kontaktu, pobudzenie lub dysforia, niepamięć wsteczna
- SPLĄTANIE amentia: głębokie przymglenie z zaburzeniem myślenia, i pobudzeniem, pełna dezorientacja, niepamięć wsteczna
- ZAMROCZENIE: zwężenie świadomości, dezorientacja allopsychiczna, pobudzenie. Podtyp- ZESPÓŁ onejroidalny, stan ekstatyczny. Marzeniowy, pomroczość jasna, upojenie przysenne Elpenora

ZESPÓŁ MAJACZENIOWY

- Jakościowe zaburzenie świadomości z zamęceniem DELIRIUM
- Iluzje i omamy
- Proste urojenia
- niepokój, pobudzenie
- Dezorientacja allopsychiczna
- Narastanie wieczorem i nocą.
- Niepamięć wsteczna



ZESPÓŁ ASTENICZNY-NEURASTENIA



- Niespecyficzne objawy słabszego funkcjonowania psychicznego. Towarzyszy wielu chorobom somatycznym
- OBJAWY: osłabienie, stałe zmęczenie,
- Nadwrażliwość na bodźce
- Przygnębienie, drażliwość, lękliwość,
- Zaburzenia snu, łaknienia, libido
- Różne skargi na dolegliwości somatyczne
-

ZESPÓŁOMAMOWY – HALUCYNOZA, OMAMICA

- Dominują omamy o różnej modalności-
słuchowe, dotykowe, wzrokowe.
- Zmiany nastroju i zachowania pod ich
wpływem.
- Pełna świadomość.

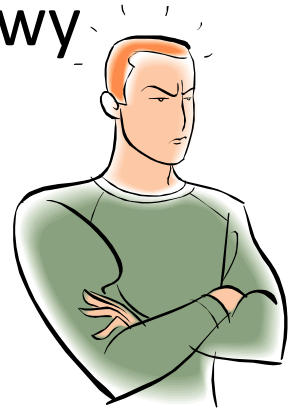


ZESPÓŁ KATATONICZNY

- Niedostosowana, nadmierna lub ograniczona aktywność ruchowa przy znacznie ograniczonym kontakcie werbalnym i niewerbalnym
- Objawy: osłupienie lub pobudzenie ruchowe, raptus katatoniczny
- Katalepsja, automatyzm, negatywizm
- Mutyzm, postać oniryczna
- Ostra śmiertelna katatonია

ZESPÓŁ PARANOICZNY

- UROJENIA USTRUKTURALIZOWANE, OBŁĘD
- Spójny o wewnętrznej logice system urojeniowy
- Zaburzenia aktywności celowej,
- Syntymiczne lub katatymiczne zabarwienie emocjonalne
- Osobowość zwarta
- Prawidłowe funkcjonowanie w innych poza urojeniową sferach



ZESPÓŁ PARANOIDALNY

- Urojenia paranoidalne i cechy rozpadu osobowości
- Urojenia paranoidalne,
- Omamy, głównie słuchowe
- Rozkojarzenie toku myślenia



ZESPÓŁ PARAFRENICZNY

- Urojenia o strukturze pośredniej, z omamami i względnie zachowaną integracją osobowości
- Urojenia najczęściej prześladowcze, odnoszące i wielkościowe;
- Omamy słuchowe, węchowe, czuciowe,
- działania konsekwentne



ZESPÓŁ HEBEFRENICZNY-DEZORGANIZACJI

- Dezorganizacja myślenia, rozkojarzenie, ambisentencja
- niedostosowanie uczuciowości –paratymia, paramimia
- aktywności -manieryzmy, stereotypie, persewercje,
- Autyzm,
- Dezintegracja osobowości



ZESPÓŁ DEPRESYJNY



- Zespół afektywny
- Obniżenie nastroju lub maskowane objawami nietypowymi
- Zamiary, myśli lub działania samobójcze;
- Zahamowanie aktywności, myślenia
- Lęk, niepokój
- Skargi lub dolegliwości somatyczne, zaburzenia snu, łaknienia, libido
- Mogą występować urojenia depresyjne

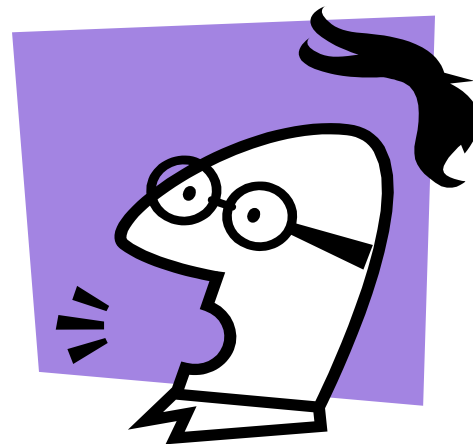
ZESPÓŁ MANIAKALNY



- Wzmożenie nastroju lub dysforia
- Impulsywne zachowania ryzykowne,
- Przyśpieszenie procesów psychicznych;
- Skrócenie snu, spadek łaknienia, zaburzenia rytmów biologicznych
- Mogą występować urojenia wielkościowe

ZESPÓŁ FOBII

- Fobie o różnym stopniu intensywności
- Unikanie sytuacji
- Obawa , lęk antycypacyjny



ZESPÓŁ LĘKU NAPADOWEGO



- Napady lęku panicznego
- Agorafobia
- Nasilone objawy somatyczne- tachykardia, wzrost RR, suchość śluzówek, zawroty głowy itp.

ZESPÓŁ NATRĘCTW ANAKASTYCZNY

- Natrętne myśli - dostosowanie zachowania do treści natręctw
- Lęk, niepokój



ZESPÓŁ KOWERSYJNY

- OBJAWY PSEUDONEUROLOGICZNE

ruchu { niedowład, porażenia, ataksja, astazja-abazja, mutyzm, kurcz mięśni}

lub czucia [niedoczulice, przeczulice, parestezje, globus histericus, niedowidzenie, itp.]

Gwałtownie zmieniające się „ataki”

Zależność od stresorów



ZESPÓŁ DYSOCJACYJNY

- Objawy dysocjacyjne – dotyczące poszczególnych czynności psychicznych (amnezja), zachowań (trans i opętanie, pseudodemencja), lub świadomości (fuga).
- Gwałtowność objawów
- Niepamięć
- Derealizacja, depersonalizacja

ZESPÓŁ SOMATOMORFICZNY

- Skargi i dolegliwości somatyczne nie znajdujące potwierdzenia w wynikach badań.
- Dotyczące różnych narządów i układów-somatyzacyjne
- Podejrzeń groźnej choroby- hipochondryczne
- Plik badań

