

**Raport ewaluacji jakości kształcenia na kierunku -
Zdrowie publiczne II°**

Rok akademicki 2011/2012

Opracowanie:

Zespół ds. Rekrutacji, Oceny Jakości Kształcenia i Absolwentów

1. Opis celu i metodologii badania

Przedmiotem badania była ocena jakości zajęć dydaktycznych na kierunku **zdrowie publiczne II**^o na Uniwersytecie Medycznym w Lublinie. W roku akademickim 2011/2012 dokonano zmiany pytań oceniających prowadzących zajęcia¹. Do każdego z pytań zastosowano 5-stopniową skalę, gdzie 1 oznaczało wartości najniższe, a 5-najwyższe. Ewaluacja dokonywana była na podstawie 10 pytań oceniających zajęcia i pracę nauczycieli akademickich:

- W jakim stopniu oceniasz zgodność realizacji zajęć z planem studiów?
- W jakim stopniu oceniasz przygotowanie nauczyciela pod względem merytorycznym?
- W jakim stopniu nauczyciel aktualizuje treści kształcenia?
- W jakim stopniu nauczyciel wykorzystuje nowoczesne narzędzia dydaktyczne?
- Jak oceniasz umiejętność przekazywania wiedzy przez nauczyciela?
- W jakim stopniu metody stosowane przez nauczyciela umożliwiają opanowanie treści zajęć?
- W jakim stopniu atmosfera w trakcie zajęć sprzyja uzyskaniu wiedzy?
- W jakim stopniu sposób zaliczania przedmiotu jest dla Ciebie jasny i sprawiedliwy?
- Na jakim poziomie oceniasz ogólny poziom zadowolenia z przedmiotu?
- Na jakim poziomie oceniasz ogólny poziom zadowolenia z prowadzącego?

Ocenie podlegały osoby prowadzące zajęcia w semestrze zimowym oraz w semestrze letnim w roku akademickim 2011/2012. Ocena dokonywana była na podstawie ankiety wypełnianej dobrowolnie przez studentów wszystkich wydziałów. Studenci otrzymali kwestionariusze ankiet na portalu Wirtualna Uczelnia. Przy logowaniu student otrzymał informację o ilości ankiet do wypełnienia, która była zależna od liczby egzaminów i zaliczeń z oceną na danym roku. Ocenie zostały poddane osoby prowadzące zajęcia zakończone egzaminem lub zaliczeniem z oceną. Dane były zbierane od 20 stycznia do 31 marca oraz od 01 czerwca do 31 października.

2. Ocena jakości kształcenia na kierunku zdrowie publiczne II^o

Z wygenerowanych **5 111** ankiet na kierunku **zdrowie publiczne II**^o, wypełnionych zostało **882 ankiet**, co stanowi **17,26%** ogółu wypełnionych ankiet.

Tabela 1. Zestawienie liczby wygenerowanych do wypełnionych ankiet

	LICZBA WYGENEROWANYCH ANKIET	LICZBA WYPEŁNIONYCH ANKIET	ODSETEK WYPEŁNIONYCH ANKIET W STOSUNKU DO WYGENEROWANYCH
SEMESTR ZIMOWY 2011/2012	2569	487	18,96
SEMESTR LETNI 2011/2012	2542	395	15,54
CAŁY ROK 2011/2012	5111	882	17,26

¹ W latach wcześniejszych prowadzących oceniono na podstawie 7 pytań w skali od 1 do 5. Ocenie podlegało: efektywne wykorzystanie czasu zajęć, rzetelne przygotowanie zajęć, sposób prowadzenia i przekazywania wiedzy, atmosfera prowadzenia zajęć, sprawiedliwość oceny, podejście do studenta oraz skłonność do poświęcania dodatkowego czasu na konsultacje, stopień spełnienia oczekiwań po realizacji zajęć.

W roku akademickim 2010/2011 wypełnionych zostało 14,49% ankiet w stosunku do wygenerowanych. Należy zauważyć, że liczba ankiet do wypełnienia w stosunku do roku poprzedniego uległa zwiększeniu.

Tabela 2. Porównanie liczby ankiet wygenerowanych oraz wypełnionych w latach 2010/2011 oraz 2011/2012

	LICZBA WYGENEROWANYCH ANKIET	LICZBA WYPEŁNIONYCH ANKIET	PROCENT ANKIET WYPEŁNIONYCH
Rok 2010/2011	3721	539	14,49
Rok 2011/2012	5111	882	17,26

Średnia ocena z 10 elementów podlegających ewaluacji wynosi **Śr=4,58**, w zeszłym roku średnia z pytań wynosiła **4,60²**.

Średnie oceny poszczególnych kryteriów na kierunku **zdrowie publiczne II^o** są wysokie (w skali od 1 do 5).

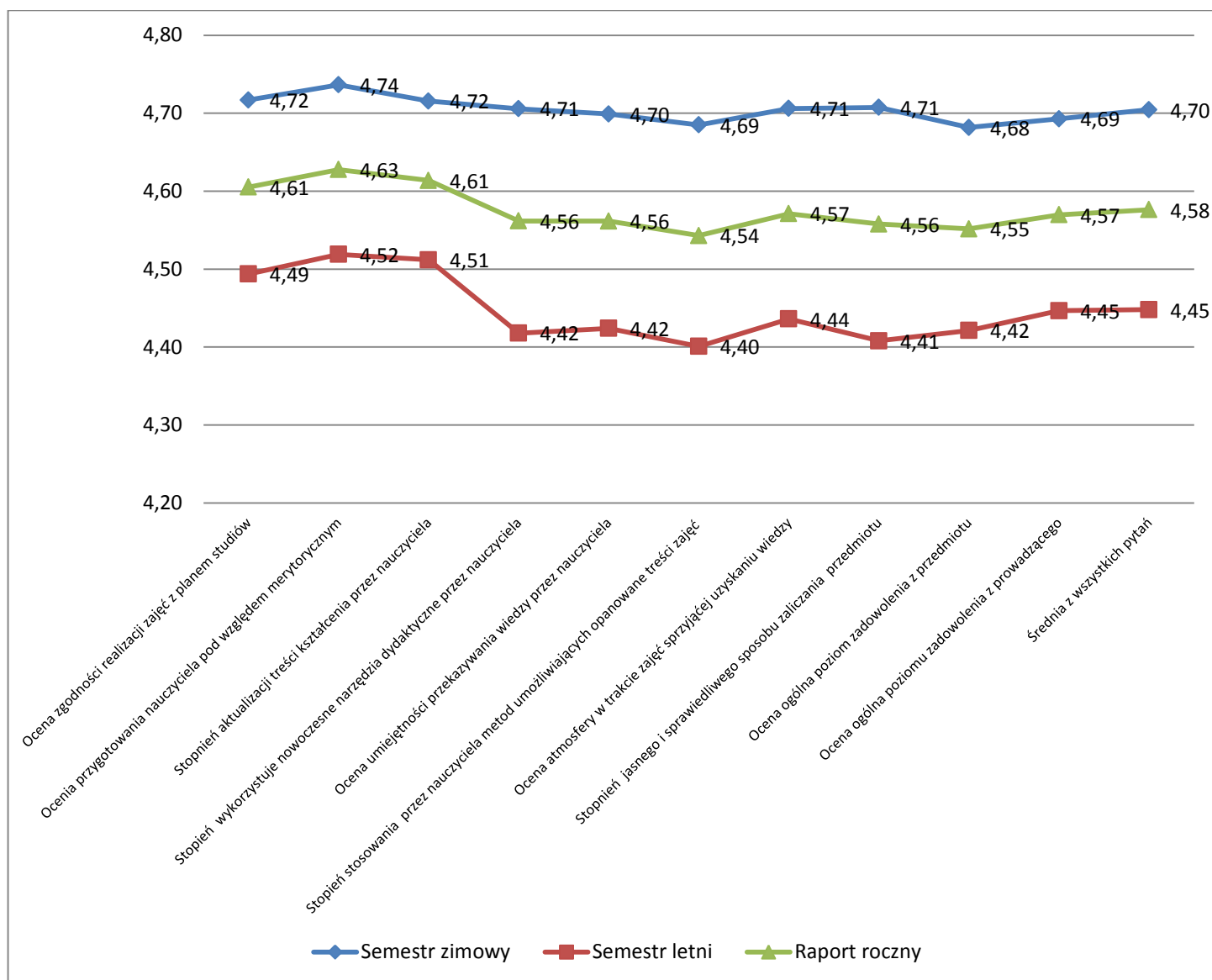
Poniżej zostały przedstawione wszystkie aspekty związane z kształceniem (ocena roczna):

- Stosowane metody przez nauczyciela umożliwiają opanowanie treści zajęć - Śr.4,54
- Ocena ogólna poziomu zadowolenia z przedmiotu - Śr.4,55
- Sposób zaliczania przedmiotu jest jasny i sprawiedliwy - Śr.4,56
- Umiejętność przekazywania wiedzy przez nauczyciela - Śr.4,56
- Wykorzystywanie nowoczesnych narzędzi dydaktycznych przez nauczyciela - Śr.4,56
- Ocena ogólna poziomu zadowolenia z prowadzącego - Śr.4,57
- Tworzenie atmosfery w trakcie zajęć sprzyjającej uzyskaniu wiedzy - Śr.4,57
- Zgodność realizacji zajęć z planem studiów - Śr.4,61
- Aktualizacja treści kształcenia - Śr.4,61
- Przygotowanie nauczyciela pod względem merytorycznym - Śr.4,63

Oceny z poszczególnych elementów zamieszczone zostały na rys. nr 1.

² W roku 2011/2012 nastąpiła zmiana pytań

Rys. 1. Średnia ocena z podziałem na semestr zimowy i letni z poszczególnych kryteriów oceny zajęć w skali od 1 do 5 (gdzie 1 wartości najniższe, a 5 najwyższe)



3. Komentarze studentów

Dla studentów szczególne znaczenie mają do oceny zajęć/prowadzących zajęcia następujące aspekty, które można traktować jako **dobre praktyki**:

- Dobra atmosfera podczas zajęć np. „świetna atmosfera, komfortowa i bezstresowa, bardzo sprzyjała lepszemu pozyskiwaniu wiedzy”.
- Możliwość wymiany poglądów każdego studenta oraz konsultacji z wykładowcą.
- Pozytywne nastawienie do studentów.
- Przekazywane treści były powinny być podawane ze zrozumieniem, oparte na przykładach np. „nauczyciel podawał dużo przykładów, umożliwiających opanowanie treści zajęć”.

- Studenci cenią nauczyciela, który jest dobrze przygotowany merytorycznie np. „posiada niesamowicie ogromną wiedzę, odpowiada na każde pytanie studentów, udziela bardzo interesujące odpowiedzi”.

Niektóre komentarze są urwane, należy zatem rozszerzyć liczbę znaków, aby wypowiedź studenta była możliwa do odczytania w całości. W niektórych przypadkach studenci oceniają nie tylko wykładowcę, ale prowadzącego ćwiczenia. W tym celu ocenę powinno się rozszerzyć na ocenę zarówno wykładów oraz na ocenę z ćwiczeń. Czasem pojawiały się informacje, o tym, że ktoś inny prowadził wykłady.